



Guida ai  
**SERVIZI GRATUITI**  
**DELLE ASSOCIAZIONI**  
nella provincia di Rieti

## INDICE

Sostegno alle persone con disabilità	6
Sostegno medico sanitario e psicologico, tutela dei diritti	12
Supporto alle persone in difficoltà, distribuzione di generi alimentari e altro	28
Attività ludico ricreative e sostegno educativo	37
Trasporto sociale	40
Sportelli per la violenza di genere	43
Invecchiamento attivo e lotta alla solitudine	47
Accoglienza e integrazione	55
Sostegno a donne in gravidanza e neomamme	58



## PERCHÉ QUESTA GUIDA?

---

La “Guida ai servizi gratuiti delle associazioni nella provincia di Rieti” nasce con l’obiettivo di agevolare quanto più possibile l’accesso, da parte di chi si trova in difficoltà, ad una rete di solidarietà locale ormai consolidata.

Un obiettivo importante al quale CSV Lazio ha aderito pienamente, in considerazione del ruolo svolto dai volontari nel contenimento del disagio, delle fragilità e delle difficoltà di una parte sempre crescente della popolazione.

La pandemia, prima, ed il complesso quadro economico-politico attuale ci mettono di fronte a veloci mutazioni dei contesti sociali che richiedono risposte agili.

Per tale ragione la presente guida non intende offrire la fotografia statica degli enti e dei servizi che si realizzano in questo momento ma un quadro costantemente aggiornato, grazie ad una versione digitale, consultabile sul sito [www.volontariato.lazio.it](http://www.volontariato.lazio.it) di CSV Lazio.

Si tratta, dunque, di un lavoro in divenire pensato per rappresentare un’ulteriore occasione di costruzione di reti e collaborazioni tra le associazioni del territorio e le istituzioni e gli enti locali.

A questi ultimi, in particolare, questa guida si rivolge con l’intento di sostenere il loro compito di tessitori di rapporti con il terzo settore nella co-programmazione e co-progettazione dei servizi, così come previsto dall’attuale impianto normativo.

Ci auguriamo inoltre che questo lavoro possa rappresentare un implicito invito a tutti i cittadini affinché amplino ed arricchiscano di sempre nuove energie il tessuto associativo.

Un ringraziamento speciale va, dunque, a tutti coloro che hanno deciso di mettersi al servizio degli altri, riempiendo di senso e solidarietà le pieghe di queste pagine.

*La presidente di CSV Lazio Cristina De Luca*



**Guida ai  
servizi gratuiti  
delle associazioni  
nella provincia di Rieti**



**SOSTEGNO  
ALLE PERSONE  
CON DISABILITÀ**



## **ANMIC**

### **Associazione Nazionali Mutilati ed Invalidi Civili**

#### **Servizi offerti**

Tutela e rappresentanza delle persone con disabilità

Segretariato sociale

#### **Modalità di accesso ai servizi**

Martedì, giovedì e venerdì dalle 10.00 alle 12.00

previo appuntamento

Lunedì e mercoledì dalle 17.00 alle 19.00

previo appuntamento

#### **Indirizzo di riferimento per l'accesso ai servizi**

Via Pennesi 14, Rieti

#### **Referente**

Cardone Giuliano

#### **Contatti**

0746.498441

[anmic.rieti@gmail.com](mailto:anmic.rieti@gmail.com)

[www.anmic.it](http://www.anmic.it)



## **Disabilità Rieti ODV**

### **Servizi offerti**

Promozione della Legge 134/2015

Informazione ed orientamento ai servizi per i familiari di persone con disabilità

Realizzazione di progetti ed attività per il tempo libero

### **Modalità di accesso ai servizi gratuiti**

Dal lunedì al venerdì dalle 9.30 alle 19.00

contattando il numero 346.2258796

### **Indirizzo di riferimento per l'accesso ai servizi**

Via Ludovico Canali 15, Rieti previo appuntamento

### **Referente**

Cristiana Luisa Marconcini

### **Contatti**

346.2258796

campodefiori15@gmail.com

## **L'Albero delle Farfalle ODV**

### **Servizi offerti**

Ludoteca per diversamente abili e per giovani con difficoltà  
dal lunedì al venerdì dalle 16.00 alle 19.00

### **Modalità di accesso ai servizi**

Dal lunedì al venerdì dalle 16.00 alle 19.00  
contattando il numero 347.8249511

### **Indirizzo di riferimento per l'accesso ai servizi**

Via di Mezzo 112, Rieti

### **Referente**

Galafrò Conti

### **Contatti**

347.8249511

comefarfalle2010@gmail.com

Facebook: L'albero delle farfalle Onlus

## **Superabilità ODV**

### **Servizi offerti**

Attività di integrazione sociale per ragazzi diversamente abili

Attività in palestra, martedì dalle 16.00 alle 17.00

presso il Palasport di Santa Rufina di Cittaducale

Attività ricreative, sabato dalle 9.00 alle 12.00

Laboratori, lunedì e venerdì presso l'Istituto Agrario di Rieti

### **Modalità di accesso ai servizi**

Dal lunedì al venerdì dalle 9.30 alle 18.00

contattando il numero 392.6403799

### **Referente**

Felice Antonio Dionisi

### **Contatti**

**392.6403799**

[superability@libero.it](mailto:superability@libero.it)

[f.a.dionisi@gmail.com](mailto:f.a.dionisi@gmail.com)

[www.vincereinsieme.com](http://www.vincereinsieme.com)



## **Talità Kum**

### **Servizi offerti**

Attività di sostegno per le persone con disabilità e per le famiglie  
Il lunedì, mercoledì e venerdì dalle 10.00 alle 14.00

### **Modalità di accesso ai servizi**

Dal lunedì al venerdì dalle 9.30 alle 18.00  
contattando il numero 333.3822460

### **Indirizzo di riferimento per l'accesso ai servizi**

Via Pietro Nenni snc, Poggio Mirteto

### **Referente**

Gian Carlo Del Bufalo

### **Contatti**

333.3822460

as.talidakum@gmail.com

**SOSTEGNO  
MEDICO  
SANITARIO E  
PSICOLOGICO  
TUTELA  
DEI DIRITTI**





## **AISM**

### **Associazione Italiana Sclerosi Multipla**

#### **Servizi offerti**

Supporto psicologico alle persone affette da sclerosi multipla e ai loro familiari

Consegna di farmaci a domicilio

#### **Modalità di accesso ai servizi**

Dal lunedì al venerdì dalle 8.00 alle 13.00 e dalle 14.00 alle 19.00 contattando il numero 0746.1873146

Nei giorni festivi contattando il numero 329.6082709

oppure scrivendo su <https://www.facebook.com/AismSezioneRieti/>

#### **Indirizzo di riferimento per l'accesso ai servizi**

Via Lama snc, Frazione Quattro Strade, Rieti  
previo appuntamento

#### **Referente**

Tiziana De Santis

#### **Contatti**

329.6082709

[aismrieti@aism.it](mailto:aismrieti@aism.it)

[www.aism.it/struttura/sezione\\_provinciale\\_aism\\_rieti](http://www.aism.it/struttura/sezione_provinciale_aism_rieti)

## **Alcli Giorgio e Silvia ODV**

### **Servizi offerti**

Assistenza socio sanitaria e psicologica ai malati onco-ematologici di tutte le età

Accompagnamento alle strutture sanitarie della Regione e del territorio nazionale

Fornitura e consegna di parrucche e applicazione delle stesse  
Sostegno e ospitalità ai malati e ai familiari non residenti a Rieti, per le cure presso l'Ospedale San Camillo De Lellis

### **Modalità di accesso ai servizi**

Dal lunedì al venerdì dalle 9.00 alle 12.00 e dalle 15.00 alle 19.00 contattando i numeri 0746.271672; 0746.790978

### **Indirizzo di riferimento per l'accesso ai servizi**

Casa di accoglienza, Via del Terminillo km 200, Rieti

### **Referente**

Santina Proietti

### **Contatti**

0746.271672; 392.9420658

alcli@alcli.it

Facebook:

[https://it-it.facebook.com/pages/category/Home-Health-Care-Service/  
ALCLI-Giorgio-e-Silvia-256585064483703/](https://it-it.facebook.com/pages/category/Home-Health-Care-Service/ALCLI-Giorgio-e-Silvia-256585064483703/)

[www.alcli.net](http://www.alcli.net)

## **ALMAR Onlus**

### **Associazione Laziale Malati Reumatici**

#### **Servizi offerti**

Informazione, orientamento e supporto al paziente reumatologico

Screening di prevenzione per osteoporosi e red flags malattie autoimmuni

Supporto psicologico e gruppi di auto mutuo aiuto

Supporto nel percorso rieducativo funzionale

Gruppi di pilates funzionale e yoga

Supporto al paziente nel percorso di cura

#### **Modalità di accesso ai servizi**

Contattando il numero verde 800038488

attivo tutti i giorni dalle 8.00 alle 18.00

#### **Indirizzo di riferimento per l'accesso ai servizi**

Reparto di Reumatologia presso l'Ospedale San Camillo De Lellis

Via John Fitzgerald Kennedy, Rieti

#### **Referente**

Sara Severoni

#### **Contatti**

392.1704992

segreteriaalmar@gmail.com

www.almar.org



## **AMAR**

### **Associazione Malattia Alzheimer Rieti ODV**

#### **Servizi offerti**

Sportello Alzheimer: informazioni e consulenze su appuntamento,

con l'avvocato, il medico legale, il neurologo e lo psicologo

Alzheimer caffè: centro diurno per persone affette da demenza

Assistenza domiciliare leggera di 2/3 ore, per un massimo

di 2 volte a settimana, da concordare con la famiglia

#### **Modalità di accesso ai servizi**

Sportello Alzheimer, martedì e giovedì dalle 10.00 alle 12.00

Piazza della Repubblica 1, Cantalice

Alzheimer Caffè, lunedì, mercoledì e venerdì dalle 15.30 alle 18.30

Via Pietrino Mitrotti 40, Villa Reatina

#### **Indirizzo di riferimento per l'accesso ai servizi**

Sportello Alzheimer, Piazza della Repubblica 1, Cantalice

Alzheimer Caffè, Via Pietrino Mitrotti 40, Villa Reatina

#### **Referente**

Andreina Ciogli

#### **Contatti**

Pronto Alzheimer 328.0616753, attivo h12 nei giorni feriali

[amar@volontariato.lazio.it](mailto:amar@volontariato.lazio.it)

[andreinaciogli@gmail.com](mailto:andreinaciogli@gmail.com)

[www.volontariato.lazio.it/amar/](http://www.volontariato.lazio.it/amar/)

[www.amar-rieti.it](http://www.amar-rieti.it)

## **AMA Raggio di Sole ODV**

### **Servizi offerti**

Gruppi di auto mutuo aiuto per il supporto psicologico

### **Modalità di accesso ai servizi**

Attraverso contatto telefonico 347.1291309  
dal martedì al venerdì dalle 10.00 alle 18.00

### **Indirizzo di riferimento per l'accesso ai servizi**

Via San Francesco 4a, Rieti, previo appuntamento

### **Referente**

Donatella Matteocci

### **Contatti**

347.1291309

amaraggiadisole@libero.it

Facebook:

<https://www.facebook.com/AMA-Raggio-di-Sole-210955742394990/>



## **ARVO ODV**

### **Associazione Reatina volontariato Ospedaliero**

#### **Servizi offerti**

Assistenza in ospedale

#### **Modalità di accesso ai servizi**

Il pomeriggio, dalle 16.00 alle 19.00

#### **Referente**

Rosa Maria Scaffidi Chiarello

#### **Contatti**

339.5383221

[arvo.rieti@libero.it](mailto:arvo.rieti@libero.it)

## **Associazione Parkinson Rieti ODV**

### **Servizi offerti**

Attività fisica per pazienti Parkinson: attività fisica adattata di gruppo martedì e giovedì dalle 17.30 alle 18.30

presso un centro di fisioterapia di Rieti

Tai chi chuan da remoto lunedì e giovedì dalle 10.30 alle 11.30

e in presenza lunedì e giovedì dalle 17.30 alle 18.30

Laboratorio ludico espressivo venerdì dalle 16.30 alle 18.30

per 2 volte al mese

Cicli di logopedia di gruppo il venerdì per dodici sedute di un'ora

Orientamento e supporto all'accesso ai servizi socio sanitari

### **Indirizzo di riferimento per l'accesso ai servizi**

Via San Rufo 18a, Rieti

### **Referente**

Moreno Pelagalli Ficorilli

### **Contatti**

Via San Rufo 18a, Rieti

solo mercoledì dalle 8.30 alle 10.30

393.3918011

ass.parkinsonrieti@libero.it; info@parkinson-rieti.it

www.parkinson-rieti.it

## **Centro Sanitario Diocesano Chiesa di Rieti**

### **Ero Malato e mi avete visitato (Mt. 25,36)**

#### **Servizi offerti**

Visite e colloqui di dermatologia, ortopedia, ginecologia, otorinolaringoiatria, urologia, neurologia, cardiologia, pneumologia, medicina legale, igiene e ambiente, medicina generale, disturbo da uso di sostanze e dipendenze, oculistica, psicologia, diabetologia ed endocrinologia, gastroenterologia e broncopneumologia

Distribuzione di medicinali, consulenza medica specialistica, ecografie addominali, attività infermieristiche generali, medicazioni semplici e complesse, lesioni da decubito, ulcere vascolari

Prevenzione e promozione della salute e del benessere psicofisico e organizzazione di corsi e convegni sanitari, rivolti alla popolazione, per la divulgazione delle problematiche medico sanitarie

#### **Modalità di accesso ai servizi**

Mercoledì dalle 17.00 alle 19.00 e sabato dalle 9.00 alle 11.00

Le visite specialistiche devono essere concordate previo appuntamento

#### **Indirizzo di riferimento per l'accesso ai servizi**

Via San Rufo, 20 Rieti

#### **Referenti**

Nazzareno Iacopini, Angelo Dionisi

#### **Contatti**

0746.204940 - 339.3964757

nazzarenoiacopini@hotmail.it

salute.chiesadirieti.it



## **Cittadinanzattiva Rieti**

### **Servizi offerti**

Informazione ed orientamento per i cittadini sulla tutela dei diritti civili

Tutela fragilità sociale sanitaria e socio sanitaria

### **Modalità di accesso ai servizi**

Dal lunedì al venerdì dalle 9.30 alle 19.00

contattando il numero 346.9548163

oppure scrivendo alla mail: [atrieticittadinazattiva@gmail.com](mailto:atrieticittadinazattiva@gmail.com)

### **Referente**

Mauro Rizzetto

### **Contatti**

346.9548163

[atrieticittadinazattiva@gmail.com](mailto:atrieticittadinazattiva@gmail.com)

## **Consultorio diocesano In Famiglia**

### **Servizi offerti**

Attività consultoriale: assistenza psicologica, etica, spirituale, sociale, giuridica e medica

Attività di formazione: problematiche sociali ed educative nelle scuole, incontri, convegni e dibattiti

Entrambe le attività sono rivolte a persone singole e a famiglie, inclusi minori e adolescenti

### **Modalità di accesso ai servizi**

Lunedì, martedì e giovedì dalle 10.00 alle 12.30

Mercoledì e venerdì dalle 16.30 alle 18.30

### **Indirizzo di riferimento per l'accesso ai servizi**

Via San Rufo 22, Rieti

### **Referente**

Concetta De Filippis

### **Contatto**

0746.253651; 331.3115309

[consultorio@chiesadirieti.it](mailto:consultorio@chiesadirieti.it)



## **Gruppo AIDO Fabio Fioritoni ODV**

### **Servizi offerti**

Promozione della cultura della donazione degli organi, dei tessuti e delle cellule

Informazione e accompagnamento dei cittadini che manifestano la volontà di diventare donatori

### **Modalità di accesso ai servizi**

Dal lunedì al sabato dalle 9.30 alle 19.00  
contattando il numero 339.7949294

### **Indirizzo di riferimento per l'accesso ai servizi**

Palazzo Dosi Delfini, Piazza Vittorio Emanuele II 17, Rieti  
previo appuntamento

### **Referente**

Beatrice Ratti

### **Contatti**

339.7949294

beatrice.ratti@tiscali.it

www.aido.it

## **Il Cicolano insieme per ricominciare ODV**

### **Servizi offerti**

Iniziative di prevenzione e lotta contro il tumore al seno

### **Modalità di accesso ai servizi**

Dal lunedì al venerdì dalle 9.30 alle 19.00  
contattando il numero 370.1573388

### **Indirizzo di riferimento per l'accesso ai servizi**

Via Marsicana snc, Pescorocchiano

### **Referente**

Emanuela De Salvo

### **Contatti**

320.0460824

ilcicolanoinsiemexricominciare@gmail.com

Facebook: <https://m.facebook.com/groups/781888725936203/>

## **LILT, Lega italiana per la lotta contro i tumori**

### **Associazione provinciale di Rieti ODV**

#### **Servizi offerti**

Visite e colloqui gratuiti di dermatologia, gastroenterologia, ginecologia, otorinolaringoiatria, urologia, neurologia, corretto stile alimentare, medicina integrata e supporto psicologico

Dosaggio del PSA presso laboratorio autorizzato

Raccolta di adesioni agli screening promossi dalla Sanità regionale in collaborazione con la ASL di Rieti

#### **Modalità di accesso ai servizi**

Dal lunedì al venerdì dalle 9.30 alle 12.30

contattando il numero 0746.268112

#### **Indirizzo di riferimento per l'accesso ai servizi**

Via dei Salici 65, Rieti

#### **Referente**

Enrico Zepponi

#### **Contatti**

0746.268112

legatumorireti@gmail.com

Facebook: Lilt Rieti

www.rietilegatumori.it



## **Rieticuore ODV**

### **Servizi offerti**

Corsi di BLS-D e Primo Soccorso per le scuole, le associazioni e i cittadini  
Comicoterapia negli ospedali e nelle strutture protette

### **Modalità di accesso ai servizi**

Dal lunedì al venerdì dalle 9.00 alle 19.00 contattando il numero  
339.8518651

### **Referente**

Leonardo Umena

### **Contatti**

339.8518651

leonume@alice.it

[volontariato.lazio.it/rieticuore](http://volontariato.lazio.it/rieticuore)

## **Rieti Diabete APS**

### **Servizi offerti**

Attività di counseling per il paziente diabetico e caregiver  
Informazione ed orientamento ai servizi socio sanitari, innovazioni tecnologiche e nuove terapie per la cura della malattia diabetica  
Attivazione di percorsi di educazione alimentare quale parte integrante e attiva nella cura della malattia diabetica per uno stile di vita sano ed equilibrato  
Tutela dei diritti delle persone con diabete presso le istituzioni per il miglioramento delle prestazioni fornite

### **Modalità di accesso ai servizi**

Martedì e giovedì dalle 10.30 alle 13.00  
o su appuntamento telefonico

### **Indirizzo di riferimento per l'accesso ai servizi**

Via dei Salici 65, Rieti

### **Referenti**

Giuliana Giampieri, Francesco Ciogli

### **Contatti**

347.1000299; 339.1677175  
rietidiabete2020@gmail.com



**SUPPORTO  
ALLE PERSONE  
IN DIFFICOLTÀ  
DISTRIBUZIONE  
DI GENERI ALIMENTARI  
E ALTRO**



## **Croce Rossa Italiana, Comitato della Bassa Sabina ODV**

### **Servizi offerti**

Emporio Solidale e telesoccorso

### **Modalità di accesso ai servizi**

Sede di Fara in Sabina, previo appuntamento

contattando i numeri 0765.48843; 393.8031744

Sede di Torri in Sabina, previo appuntamento

contattando i numeri 0765.608300; 393.9363831

Sede di Toffia, previo appuntamento

contattando i numeri 0765.326369; 393.8031743

Sede di Poggio Mirteto, previo appuntamento

contattando i numeri 0765.1890977; 335.1978121

Per accedere al servizio Emporio Solidale è necessario presentare l'ISEE pari o inferiore a € 6.000,00

Emporio di Fara in Sabina tutti i mercoledì dalle 15.30 alle 17.30

Emporio di Cantalupo in Sabina tutti i mercoledì dalle 16.30 alle 18.30

Emporio di Toffia tutti i venerdì dalle 17.00 alle 19.00

### **Indirizzo di riferimento per l'accesso ai servizi**

Sede e Emporio di Fara in Sabina, Via Ternana snc, Fara in Sabina

Sede di Torri in Sabina, Vocabolo Vescovio 68, Torri in Sabina

Sede e Emporio di Toffia, Via Guglielmo Marconi 14, Toffia

Sede di Poggio Mirteto, Piazza Martiri della Libertà 14, Poggio Mirteto

Emporio di Cantalupo in Sabina, Località Valle Santa, Cantalupo in Sabina

### **Contatti**

bassasabina@cri.it - pec: cl.bassasabina@cert.cri.it

www.cribassasabina.it

## **Croce Rossa Italiana Comitato di Rieti ODV**

### **Servizi offerti**

Distribuzione di generi alimentari, vestiario, giocattoli, cancelleria, prodotti per l'igiene personale e per la casa e accessori

### **Modalità di accesso ai servizi gratuiti**

Presso il magazzino in Via Tancredi 14, Rieti  
previa presentazione dell'ISEE inferiore ad euro 6mila/00  
contattando via WhatsApp il numero 335.7089642

Presso il magazzino in Via Giuseppe Garibaldi 79, Rieti  
previa presentazione dell'ISEE inferiore ad euro 3mila/00  
contattando via WhatsApp il numero 335.7089642

### **Indirizzo di riferimento per l'accesso ai servizi**

Via Tancredi 14, Rieti

Via Giuseppe Garibaldi 79, Rieti

### **Referenti**

Alfredo Vulpiani, Marco Lo Prinzi, Roberta Ferretti

### **Contatti**

335.7089642; 335.7090375

[rieti.sportellosociale@lazio.cri.it](mailto:rieti.sportellosociale@lazio.cri.it)



## **Gruppo di volontariato Il Samaritano ODV**

### **Servizi offerti**

Distribuzione di indumenti e viveri

Supporto psicologico a persone con disagio

### **Modalità di accesso ai servizi**

Dal lunedì al venerdì dalle 9.00 alle 13.00

### **Indirizzo di riferimento per l'accesso ai servizi**

Piazza Oberdan 18, Rieti

### **Referente**

Valeria Valeri

### **Contatti**

0746.270611

caritas.rieti@libero.it

Facebook: Caritas



## **Il Guazzabuglio Emergenza e Povertà ODV**

### **Servizi offerti**

Distribuzione di generi alimentari

Supporto a disabili giovani ed adulti

Accoglienza di soggetti sottoposti a misure alternative alla detenzione

### **Modalità di accesso ai servizi**

Dal lunedì al sabato dalle 9.00 alle 19.00

contattando il numero 338.6382663

### **Referente**

Federica Paolucci

### **Contatti**

338.6382663

ilguazzaglioodv@gmail.com

Facebook: il guazzabuglio organizzazione di volontariato

Facebook: Nanina welfare 3.0

Facebook: il guazzabuglio emergenza e povertà

## **Il Seme ODV**

### **Servizi offerti**

Accoglienza di minori in casa famiglia e affido temporaneo  
Sostegno e organizzazione di gruppi di confronto e condivisione tra famiglie adottive e/o affidatarie  
Raccolta e donazione di beni utili a donne, bambini, famiglie e persone in particolare stato di necessità  
Supporto a gestanti e neomamme  
Dopo scuola per bambini  
Attività ludico educative all'aperto per minori anche disabili  
Orti sociali  
Corsi base di orticoltura biologica

### **Modalità per l'accesso ai servizi**

Dal lunedì al sabato dalle 9.30 alle 19.00  
contattando il numero 334.3388900

### **Indirizzo di riferimento per l'accesso ai servizi**

Località Col di Melo snc, Toffia

### **Referente**

Nadah Spreafico

### **Contatti**

334.3388900

[ilseme@coopilgermoglio.it](mailto:ilseme@coopilgermoglio.it)

[www.coopilgermoglio.it](http://www.coopilgermoglio.it)

## **Mensa Santa Chiara ODV**

### **Servizi offerti**

Distribuzione cena dal lunedì al sabato dalle 17.00 alle 19.00

Distribuzione pranzo domenica dalle 12.30 alle 13.30

Distribuzione di pacchi alimentari a richiesta

Sostegno al pagamento delle bollette

### **Modalità di accesso ai servizi**

Via San Francesco 4a, Rieti

nelle giornate e negli orari indicati per i servizi di distribuzione

### **Indirizzo di riferimento per l'accesso ai servizi**

Via San Francesco 4a, Rieti

### **Referente**

Stefania Marinetti

### **Contatti**

333.6593752

[mensa.santachiara@alice.it](mailto:mensa.santachiara@alice.it)



## **Piccoli principi ODV**

### **Servizi offerti**

Distribuzione di pacchi alimentari a nuclei familiari con minori e di vestiario per l'infanzia

### **Modalità di accesso ai servizi**

Si accede al servizio su segnalazione dei Servizi sociali o con presentazione dell'ISEE

Dal lunedì al venerdì dalle 9.30 alle 18.00

su appuntamento contattando il numero 320.5784366

### **Indirizzo di riferimento per l'accesso ai servizi**

Via del Passeggio 11, Forano

### **Referente**

Maria Assunta Petroni

### **Contatti**

320.5784366

petronimariaassunta@gmail.com

Facebook: Salvamamme & Piccoli Principi sede di Forano



## **Un amico per te APS**

### **Servizi offerti**

Alloggio sociale temporaneo presso Casa Betania per persone in difficoltà

Distribuzione di pacchi alimentari

Supporto nello svolgimento dei compiti bambini e ragazzi di famiglie in difficoltà

### **Modalità di accesso ai servizi**

Giovedì dalle 17.30 alle 19.30, Via delle Viti 19, Rieti

Dal lunedì al venerdì dalle 10.00 alle 19.30, su appuntamento contattando i numeri 338.4942016 e 349.0877788

### **Indirizzo di riferimento per l'accesso ai servizi**

Via delle Viti 19, Rieti

### **Referenti**

Stefania Tosoni, Maurizio Fattori

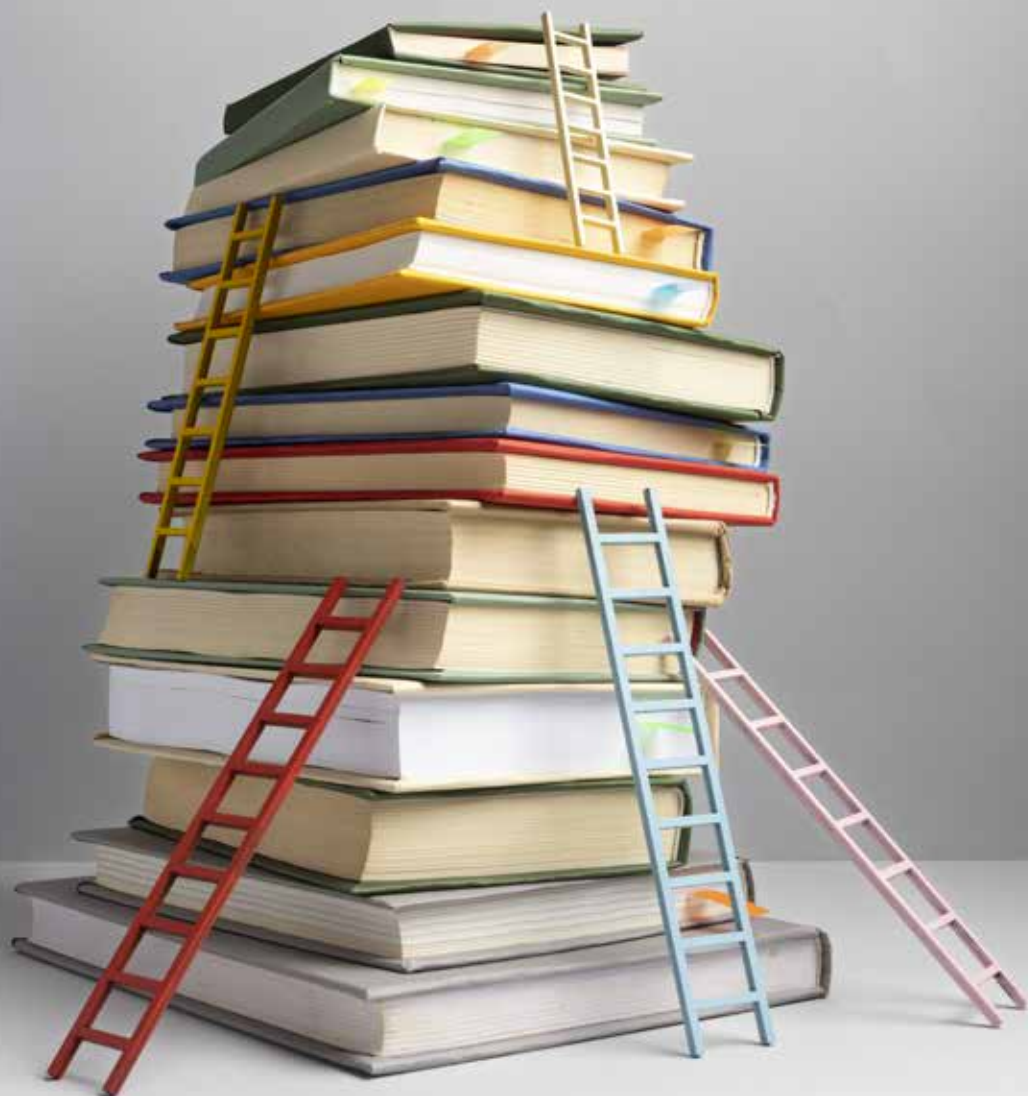
### **Contatti**

338.4942016; 349.0877788

[unamicoperteonlus@gmail.com](mailto:unamicoperteonlus@gmail.com)

[unamicoperte@pec.it](mailto:unamicoperte@pec.it)

**ATTIVITÀ  
LUDICO  
RICREATIVE  
E SOSTEGNO  
EDUCATIVO**



## **Insieme si può fare ODV**

### **Servizi offerti**

Supporto allo studio a studenti delle scuole primarie e secondarie di primo grado

Organizzazione periodica di corsi di lingua italiana per i giovani stranieri

Organizzazione di laboratori ed attività ludico ricreative: laboratori di danza e folklore, pittura e carta pesta

### **Modalità di accesso ai servizi**

Le attività vengono realizzate sulla base delle richieste ricevute e della disponibilità dei volontari

L'associazione opera prevalentemente nell'area del comune di Fara in Sabina

Per maggiori informazioni contattare il numero 320.2826645

### **Referente**

Armida Pensosi

### **Contatti**

320.282 6645

[insiemesipuofareodv@gmail.com](mailto:insiemesipuofareodv@gmail.com)

## **La Strada Onlus**

### **Servizi offerti**

Sostegno educativo, formazione e attività ludico ricreative a minori e adolescenti

### **Modalità di accesso ai servizi gratuiti**

Dal lunedì al venerdì dalle 9.30 alle 16.00 contattando il numero 320.7234777

### **Indirizzo di riferimento per l'accesso ai servizi**

Mercoledì e venerdì dalle 15.00 alle 17.00

Via dei Crispolti 20, Rieti

Lunedì, mercoledì e venerdì dalle 17.00 alle 19.00

Via Don Mario D'Aquilio snc, Santa Rufina di Cittaducale

### **Referente**

Maria Serena Mercantini

### **Contatti**

320.7234777

ass.lastrada@gmail.com

Facebook: La Strada Onlus



## TRASPORTO SOCIALE



## **Croce Rossa Italiana, Comitato della Bassa Sabina ODV**

### **Servizi offerti**

Trasporto sanitario con ambulanza, trasporto sociale, trasporto per disabili e trasporto dializzati, corsi di BLS/D, PBLSD e Primo soccorso per la cittadinanza

### **Modalità di accesso ai servizi**

Sede di Fara in Sabina, previo appuntamento contattando i numeri 0765.48843; 393.8031744

Sede di Torri in Sabina, previo appuntamento contattando i numeri 0765.608300; 393.9363831

Sede di Toffia, previo appuntamento contattando i numeri 0765.326369; 393.8031743

Sede di Poggio Mirteto, previo appuntamento contattando i numeri 0765.1890977; 335.1978121

### **Indirizzo di riferimento per l'accesso ai servizi**

Sede di Fara in Sabina, Via Ternana snc, Fara in Sabina

Sede di Torri in Sabina, Vocabolo Vescovio 68, Torri in Sabina

Sede di Toffia, Via Guglielmo Marconi 14, Toffia

Sede di Poggio Mirteto, Piazza Martiri della Libertà 14, Poggio Mirteto

### **Contatti**

bassasabina@cri.it - pec: cl.bassasabina@cert.cri.it

www.cribassasabina.it

## **Guardie ambientali d'italia ODV**

### **Servizi offerti**

Trasporto di disabili ed anziani, con mezzi attrezzati per il trasporto di carrozzine, presso le strutture pubbliche e private  
Trasporto di persone dializzate

### **Modalità di accesso ai servizi gratuiti**

Dal lunedì al venerdì dalle 9.30 alle 19.00  
contattando il numero 334.3677005

### **Indirizzo di riferimento per l'accesso ai servizi**

Via Colonna 66, Montopoli di Sabina  
previo appuntamento

### **Referente**

Augusto Pastorelli

### **Contatti**

334.3677005  
amministrazione@guardie-ambientali.it  
www.guardie-ambientali.it



**ASSOCIAZIONI  
E SPORTELLI  
PER LA VIOLENZA  
DI GENERE**





## **Cerchio+ ODV**

### **Servizi offerti**

Supporto e assistenza alle persone vittime di violenza di genere

L'associazione nasce per contrastare ogni tipo di violenza

di genere attraverso l'assistenza alle vittime del territorio

fornendo a donne e minori informazioni ed orientamento ai servizi

Sarà attivata una rete di supporto psicologico, legale e socio sanitario

### **Modalità di accesso ai servizi**

Contattando il numero 347.0808065

### **Referente**

Antonella Taccari

### **Contatti**

347.0808065

[cerchiopiu.odv@gmail.com](mailto:cerchiopiu.odv@gmail.com)

## **Donne in rete.eu ODV**

### **Servizi offerti**

Sportello di ascolto per la violenza sulle donne

Supporto specialistico

### **Modalità di accesso ai servizi**

Contattando il numero 334.2691966

### **Indirizzo di riferimento per l'accesso ai servizi**

Casa del Cittadino Località San Biagio, Cantalupo in Sabina  
previo appuntamento

### **Referente**

Paola Montali

### **Contatti**

334.2691966

[presidente@donneinrete.eu](mailto:presidente@donneinrete.eu)

[www.donneinrete.eu](http://www.donneinrete.eu)

## **Il filo di Ana ODV**

### **Servizi offerti**

Ascolto, accoglienza e presa in carico di donne vittime di violenza  
Gestione del centro antiviolenza di Rieti

### **Modalità di accesso ai servizi**

Lunedì, mercoledì e venerdì dalle 10.00 alle 12.00  
Martedì e giovedì dalle 16.00 alle 18.00

### **Indirizzo di riferimento per l'accesso ai servizi**

Piazzale Arduino Angelucci 4, Rieti

### **Referente**

Alberta Tabbo

### **Contatti**

0746.280512

capitrieti@libero.it

[www.centroantiviolezarieti.it](http://www.centroantiviolezarieti.it)



**INVECCHIAMENTO  
ATTIVO  
E LOTTA  
ALLA  
SOLITUDINE**





## **Auser Rieti**

### **Servizi offerti**

Aiuto ed accompagnamento assistito per le persone anziane e fragili  
Attività per l'invecchiamento attivo

### **Modalità di accesso ai servizi**

Dal lunedì al venerdì dalle 9.00 alle 12.00

### **Indirizzo di riferimento per l'accesso ai servizi**

Via Simeoni 46, Rieti

### **Referente**

Stefania Montagnini, Petronilla Depalo

### **Contatti**

0746.271364

[auser.rieti@gmail.com](mailto:auser.rieti@gmail.com)

## **Centro anziani di Roccasinibalda APS**

### **Servizi offerti**

Centro per la socializzazione e l'invecchiamento attivo  
Organizzazione di attività ricreative per il tempo libero  
Informazione e supporto alla popolazione anziana

### **Modalità di accesso ai servizi**

Tre giorni a settimana variabili dalle 16.00 alle 20.00

### **Indirizzo di riferimento per l'accesso ai servizi**

Sede legale, Via Roma 52, Roccasinibalda

Sede operativa, Piazza don Carlo Carloni, Roccasinibalda

### **Referente**

Carina Ragolini

### **Contatti**

338.8576268

centroanzianiroccasinibalda@yahoo.com

## **Centro sociale anziani Antrodoco APS**

### **Servizi offerti**

Centro per la socializzazione e l'invecchiamento attivo  
Organizzazione di attività ricreative per il tempo libero, gite,  
viaggi e soggiorni

### **Modalità di accesso ai servizi**

Le attività sono rivolte agli anziani del Comune di Antrodoco  
che si associano

I giorni e gli orari di apertura sono variabili

Per informazioni contattare il numero 327.0304426

### **Indirizzo di riferimento per l'accesso ai servizi**

Corso Roma 92, Antrodoco

### **Referente**

Attilio Chinzari

### **Contatti**

327.0304426

centroanzianiantrodoco@gmail.com



## **Centro sociale anziani Cittaducale APS**

### **Servizi offerti**

Centro per la socializzazione e l'invecchiamento attivo  
Organizzazione di attività ricreative per il tempo libero  
Informazione e supporto alla popolazione anziana

### **Modalità di accesso ai servizi**

Dal lunedì al venerdì dalle 15.30 alle 19.30

### **Indirizzo di riferimento per l'accesso ai servizi**

Corso Mazzini 104, Cittaducale  
Via Giuseppe Garibaldi 23, Cittaducale

### **Referente**

Tullo Novelli

### **Contatti**

338.9975444

tullonovelli72@gmail.com

## **Centro sociale anziani Poggio Moiano APS**

### **Servizi offerti**

Centro per la socializzazione e l'invecchiamento attivo  
Organizzazione di attività ricreative per il tempo libero, viaggi,  
corsi di formazione, di ballo e ginnastica

### **Modalità di accesso ai servizi**

Il Centro è aperto dal lunedì al venerdì  
Le attività sono rivolte prevalentemente agli anziani  
del comune di Poggio Moiano che si associano

### **Indirizzo di riferimento per l'accesso ai servizi**

Via Matteotti snc, Poggio Moiano

### **Referenti**

Lodovisi Mario, Massimi Ines, Desideri Lorenzo

### **Contatti**

347.7697158; 346.0107181; 340.3966279  
centrosocapsoggiomoiano@gmail.com

## **Centro sociale Noi... Insieme APS**

### **Servizi offerti**

Centro per la socializzazione e l'invecchiamento attivo

Organizzazione di attività ricreative per il tempo libero, viaggi e soggiorni estivi e invernali

Organizzazione di attività formative e informative e supporto alla popolazione anziana

Sportello CAF

### **Modalità di accesso ai servizi**

Il Centro è aperto dal lunedì alla domenica dalle 16.00 alle 19.00

### **Indirizzo di riferimento per l'accesso ai servizi**

Via del Municipio 12/14, Borgo Velino

### **Referente**

Fernando Campoli

### **Contatti**

339.1718909

[noinsiemeaps@gmail.com](mailto:noinsiemeaps@gmail.com)



## **Centro sociale per anziani** **“La Cappelletta APS” Greccio**

### **Servizi offerti**

Centro per la socializzazione e l'invecchiamento attivo

Organizzazione di riunioni conviviali in occasione di ricorrenze e festività, attività ricreative per il tempo libero, gite, viaggi e soggiorni

Organizzazione di attività motorie quali corsi di ginnastica posturale

Servizio pre-scuola per l'accoglienza degli studenti dell'Istituto Comprensivo di Greccio

Organizzazione di scambi culturali e intergenerazionali per la valorizzazione del territorio e delle tradizioni

Promozione di attività di volontariato sociale

### **Modalità di accesso ai servizi**

Lunedì, martedì, giovedì, sabato e domenica dalle 15.00 alle 19.00  
(gli orari sono variabili a seconda delle attività svolte)

### **Indirizzo di riferimento per l'accesso ai servizi**

Via del Vivaio snc, Limiti di Greccio

### **Referente**

Carla Ilari

### **Contatti**

389.1792031

lacappellettacentrosociale@gmail.com

## ACCOGLIENZA E INTEGRAZIONE



## **Anolf Rieti**

### **Servizi offerti**

Richiesta di ricongiungimento familiare

Richiesta e rinnovo del permesso di soggiorno

Domanda di cittadinanza

Compilazione domanda Flussì

### **Modalità di accesso ai servizi**

Dal lunedì al venerdì dalle 9.00 alle 13.00 previo appuntamento contattando il numero 0746.1731595

### **Indirizzo di riferimento per l'accesso ai servizi**

Via Raccuini 43, Rieti

### **Referente**

Maria Aljcia Platek

### **Contatti**

0746.1731595

[anolf.apsrieti@libero.it](mailto:anolf.apsrieti@libero.it)



## **Arabi Insieme APS**

### **Servizi offerti**

Supporto, informazione ed orientamento per la comunità marocchina

Progetti per promuovere l'incontro tra le diverse culture

### **Modalità di accesso ai servizi**

Tutti i giorni dalle 18.00 alle 21.00

### **Indirizzo di riferimento per l'accesso ai servizi**

Via Nuova 7, Rieti

### **Referente**

Mohamed Ahrdane

### **Contatti**

320.0588568

**SOSTEGNO  
A DONNE  
IN GRAVIDANZA  
E NEOMAMME**



## **Il salotto di zia Marilena ODV**

### **Servizi offerti**

Assistenza psicologica alle neomamme e accompagnamento all'allattamento al seno

### **Modalità di accesso ai servizi**

Lunedì, mercoledì e venerdì dalle 8.30 alle 13.30

### **Indirizzo di riferimento per l'accesso ai servizi**

Via Garibaldi 175, Rieti

### **Referente**

Marilena Rosati

### **Contatti**

320.4011783

salottodiziamarilena@gmail.com



## **Movimento per la vita**

### **Centro di aiuto alla vita di Rieti ODV**

#### **Servizi offerti**

Ascolto e sostegno alle donne in gravidanza, attraverso l'attivazione di una rete esterna di supporto e solidarietà per favorire l'accoglienza e la difesa della vita nascente con la donazione di beni necessari per le mamme in difficoltà e per i bambini fino ai due anni di età

Informazioni su corsi di formazione e convegni organizzati dal Movimento per la Vita Italiano su temi connessi all'accoglienza della vita concepita e divulgazione di iniziative culturali ed eventi sia federativi regionali che locali

Diffusione e promozione dell'annuale concorso europeo promosso dal MPV Italiano presso scuole superiori e università

#### **Modalità di accesso ai servizi**

Primo venerdì del mese dalle 10.00 alle 12.00 o su appuntamento

#### **Indirizzo di riferimento per l'accesso ai servizi**

Sportello presso la Parrocchia Regina Pacis, Piazza Matteocci 1, Rieti

#### **Referente**

Maria Laura Petrongari

#### **Contatti**

340.8630324

[movimentovitarieti@libero.it](mailto:movimentovitarieti@libero.it)

**Progetto grafico e impaginazione**

**[www.3nastri.it](http://www.3nastri.it)**